

MS Brunnen

Dank den Panoramashiffen erlebt der Winterverkehr einen Aufschwung

Im Hinblick auf die 700-Jahrfeier der Schweizerischen Eidgenossenschaft 1991 lanciert die SGV ein Flottenerneuerungsprogramm. 1988 wird der Bauauftrag für drei baugleiche Schiffe an die bayerische Deggendorf-Werft erteilt. Das Bauvolumen umfasst für die drei Schiffe 11 Mio. CHF.

Im April 1990 werden die Schiffsteile geliefert. Auf dem Schwimmdock werden die Schalenteile zusammengeschweisst, nachher eingewassert und auf Helling in die Werfthalle genommen. In der Werfthalle wird das Schiff mit Aufbauten versehen und fertig gestellt.



Die erste Probefahrt erfolgt am 7. Januar 1991, die Abnahmeprüfung durch das Bundesamt für Verkehr findet bereits eine Woche später statt. Bei kaltem Winterwetter und herrlichem Sonnenschein wird, zusammen mit MS Flüelen, die Jungfernfahrt am 1. Februar ausgeführt.

Die drei Panoramashiffe Brunnen, Weggis und Flüelen werden von Beginn an als Ganzjahresschiffe eingesetzt.



Das Motorschiff Brunnen sorgt dafür, dass das Schifffahren im Winterhalbjahr noch attraktiver wird. Geheizte Salons und beschlagungsfreie Fenster stellen sicher, dass sich der Fahrgast auch während der kühlen Jahreszeit auf dem Schiff wohl fühlt.

Durch den Einsatz dieser drei Schiffe während des Winters sind die Fahrgastzahlen um das Doppelte gestiegen.

Technische Daten

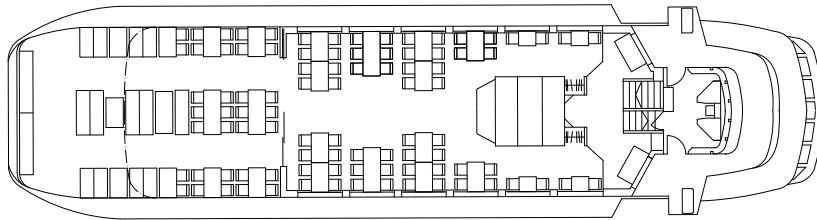
Schiffstyp	2-Deck-Salon-Motorschiff
Erbauer	Deggendorfer Werft
Betriebsaufnahme	1. Februar 1991
Umbauten	1998
Länge über alles	48.20 m
Breite über alles	9.66 m
Maschine	2 MAN-Viertaktmotoren
Antrieb	2 Schottel-Ruderpropeller
Leistung	710 PS
Geschwindigkeit	27.1 km/h
Schiffsgewicht	195 t
Besatzung	3 Personen

Im Aufgangsbereich zum Oberdeck befindet sich die Skulptur „Föhngewalt“ von Esther Schöni-Steiner aus Brunnen.

MS Brunnen

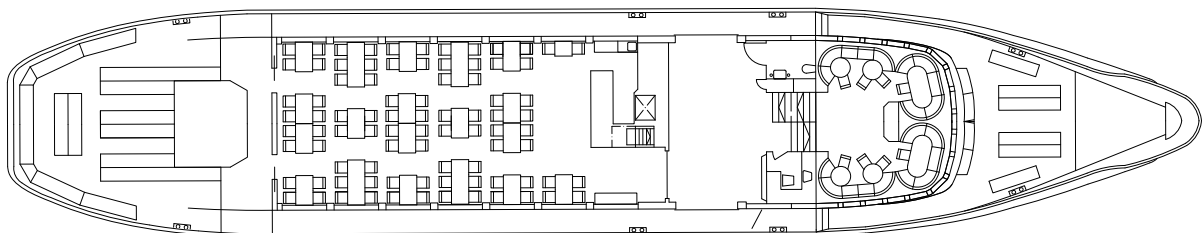
MS BRUNNEN

OBERDECK 1.KLASSE



HAUPTDECK 2.KLASSE

0 1 2 3 4 5 6 7 8 9 10 m
0.5m



Bankettplätze

Hauptdeck	86
Oberdeck vorn	22
Oberdeck hinten	60
Total	168

Für Apéros, Bankette und Buffets stellt Ihnen unsere Bord-Gastronomie Tavolago gerne eine individuelle Offerte zusammen.

Infrastruktur

Invaliden-WC	ja
Lautsprecheranlage	ja
CD-Player, Kassettengerät	ja
Mikrofonanschluss	diverse

Für Seminare, Schulungen oder Präsentationen können Leinwand, Hellraumprojektor und Beamer zur Verfügung gestellt werden. Die Innenräume können zu diesem Zwecke verdunkelt werden.



Die zeitlose Eleganz der Innenräume des MS Brunnen lässt jeden Anlass zum Erfolg werden.

Die Namen „Panoramaschiffe“ erhalten diese drei Einheiten dank der stilvollen Rondelle im vorderen Schiffsteil.

11.11.2008

